

State College
**Agricultura,
 Alimentación, y
 Recursos Naturales**
 CARRERAS Y PROGRAMAS
 por Career Cluster

	Sistemas de agroindustria	Sistemas técnicos, eléctricos y estructurales	Sistemas de recursos naturales	Productos alimenticios y sistemas de procesamiento	Sistemas ambientales	Sistemas animales	Sistemas de plantas	Biología	Educación agrícola
Alexandria Technical & Community College	◆								
Anoka Tech	◆	◆			◆		◆		
Anoka-Ramsey Community College	◆	◆			◆		◆		
Bemidji State		◆			◆		◆		
Central Lakes College	◆	◆	◆	◆	◆	◆	◆		◆
Century College		◆	◆		◆		◆		
Dakota County Technical College		◆		◆		◆			
Fond Du Lac Tribal & Community College					◆				
Hibbing Community College			◆	◆					
Hennepin Technical College		◆	◆	◆	◆		◆		
Inver Hills Community College			◆						
Itasca Community College			◆						
Lake Superior College		◆	◆						
Minnesota State College Southeast		◆							
Minnesota State University, Moorhead			◆		◆			◆	
Minnesota State Community and Technical College	◆	◆	◆	◆	◆	◆			
Mesabi Range College		◆	◆						
Metropolitan State			◆		◆			◆	
Minneapolis Community & Technical College		◆	◆						
Minnesota State University, Mankato		◆	◆	◆	◆			◆	
Minnesota West Community & Technical College	◆	◆	◆	◆	◆	◆	◆		◆
Normandale Community College			◆	◆					
North Hennepin Community College			◆		◆				
Northland Community & Technical College	◆	◆				◆	◆		◆
Northwest Technical College		◆							
Pine Technical & Community College		◆							
Ridgewater College	◆	◆	◆			◆	◆		◆
Riverland Community College	◆	◆		◆				◆	
Rochester Community and Technical College		◆	◆		◆	◆	◆		
St. Cloud State University		◆	◆	◆	◆		◆	◆	
Saint Paul College		◆	◆	◆					
St. Cloud Technical & Community College		◆	◆	◆					
South Central College	◆	◆	◆	◆		◆	◆		◆
Southwest Minnesota State University	◆		◆	◆	◆		◆		◆
Vermilion Community College			◆		◆	◆			
Winona State University			◆		◆				
MinnState.edu/online	◆	◆							

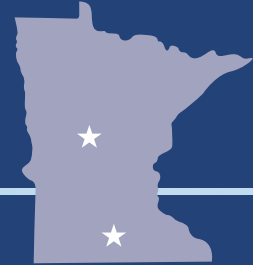


Para más Información

Visítanos en
agcentric.org

Keith Olander
 Director
 Keith.Olander@clcmn.edu
 (218) 894-5163

Judy Barka
 Directora Asistente
 Judy.Barka@clcmn.edu
 (320) 221-0219



Visítanos en
centerofagriculture.org

Megan Roberts
 Director
 Megan.Roberts@southcentral.edu
 (507) 389-7290

Nathan Hanel
 Coordinador de Proyectos
 Nathan.Hanel@southcentral.edu
 (507) 389-7435

Shyanne Rodning
 Promoción y Contratación
 Shyanne.Rodning@southcentral.edu
 (507) 389-7301



CARRERAS AGRÍCOLAS

ESPAÑOL

OPORTUNIDADES EN CRECIMIENTO

¿Estás yendo en la dirección correcta?
¡Explora un futuro en agricultura!

La Agricultura de EE. UU. necesita más trabajadores calificados

57,900

nuevos trabajos anuales para graduados en agricultura, pero hay solamente

35,400

graduados disponibles

= 39% de déficit

Fuente: National Institute of Food and Agriculture and Purdue University

Los líderes de mañana necesitarán habilidades adicionales
CUALIDADES DE UN LÍDER

HOY

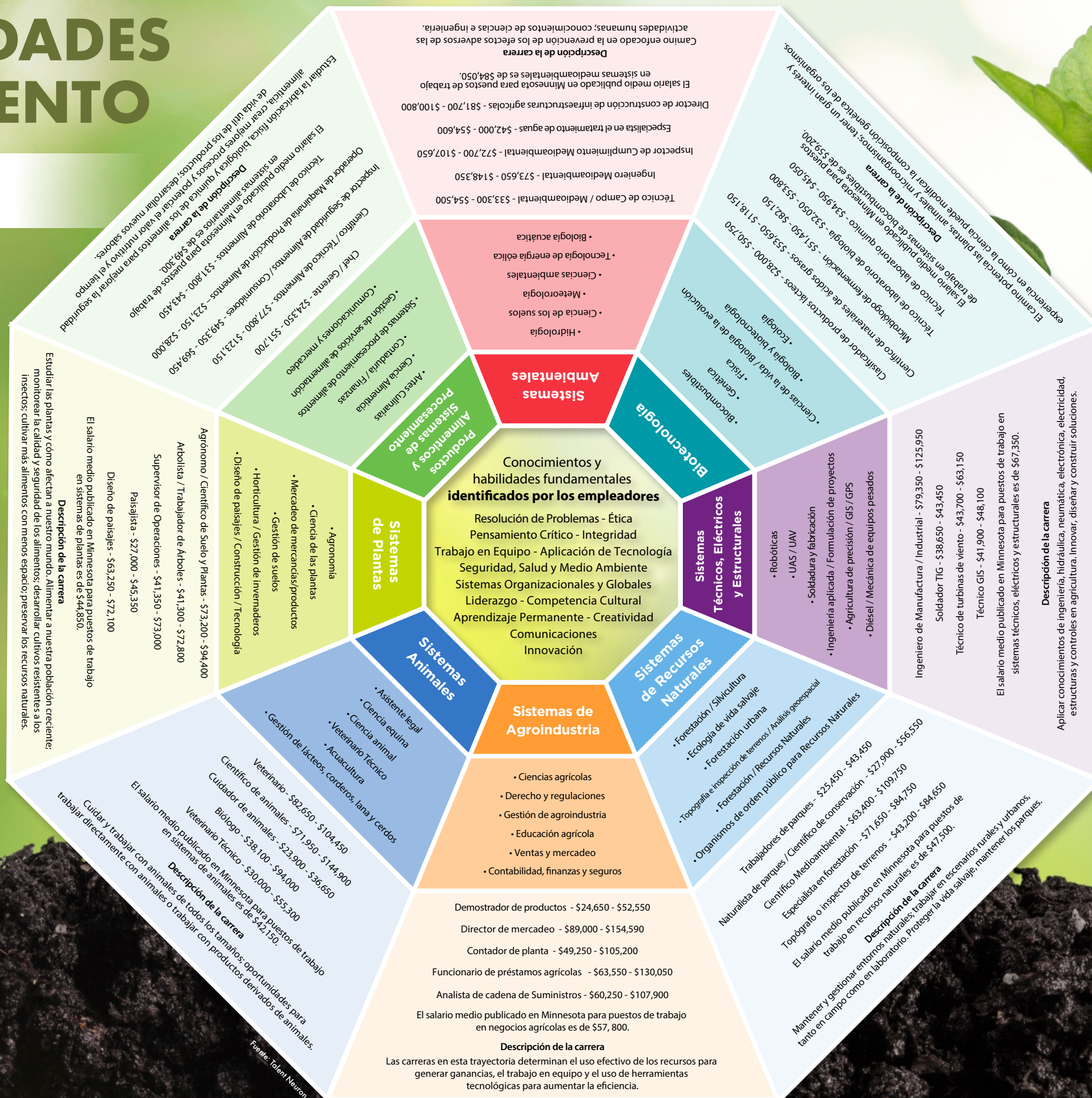
Comunicador, buen escucha visionario, apasionado, mente abierta honesto, íntegro trabajador, motivado informado



MAÑANA

Colaborador de red
experiencia diversa, experiencia global
balance vida laboral/personal
experto en tecnología
educado, menos experiencia agrícola

Fuente: CHS Owner Forum Attendees, 2018



LA INDUSTRIA agrícola es el EMPLEADOR MÁS GRANDE

del país con más de **23 MILLONES DE TRABAJOS**

el 17% de la fuerza laboral civil involucrados en alguna parte del proceso de la **AGRICULTURA AMERICANA**

Fuente: National FFA Organization

En el **2050**, habrá **9 MIL MILLONES** personas que alimentar.

